

Université 
de Montréal
et du monde.



Assemblée générale annuelle 2025

Département de médecine et spécialités médicales

Marc Bilodeau, MD
Directeur
20 mai 2026

Ordre du jour

AFFAIRES PROFESSORALES

ENSEIGNEMENT

RECHERCHE - PHILANTHROPIE

PRIX ET DISTINCTIONS

PÉRIODE D'ÉCHANGES



Département
de médecine
Faculté de médecine

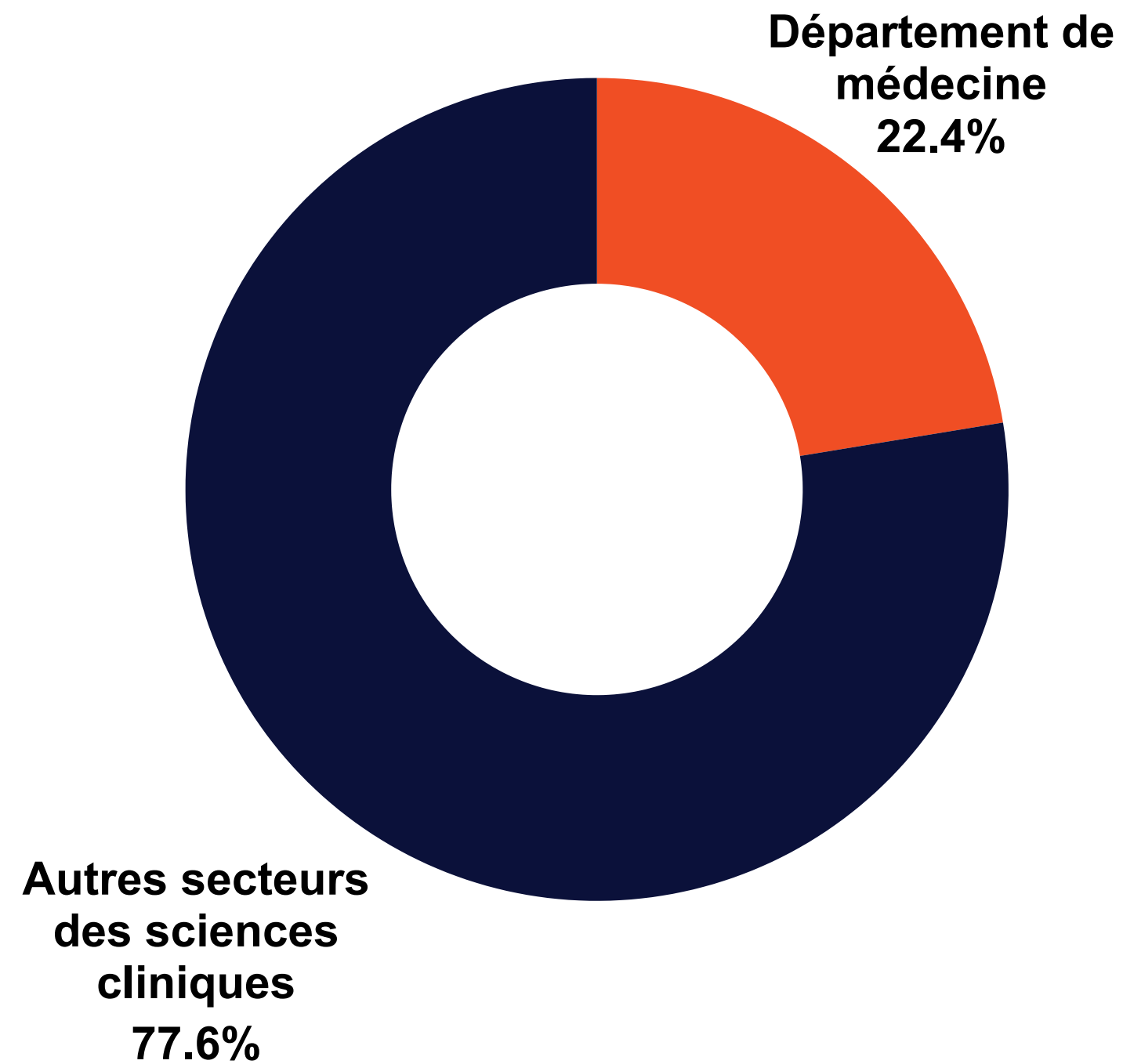
Affaires professorales



Les membres du Département

Le corps professoral	Nombre	Variation sur 1 an
Professeurs de clinique	892	+58
PTG et PTG s/c	46	-1
Chercheur·e·s PhD :	68	+3
Autres : (chercheur·e·s/professeur·e·s invité·e·s, professeur·e·s associé·e·s, stagiaires de recherche)	24	-5
TOTAL :	1030	+55

Le Département, un acteur majeur de la Faculté



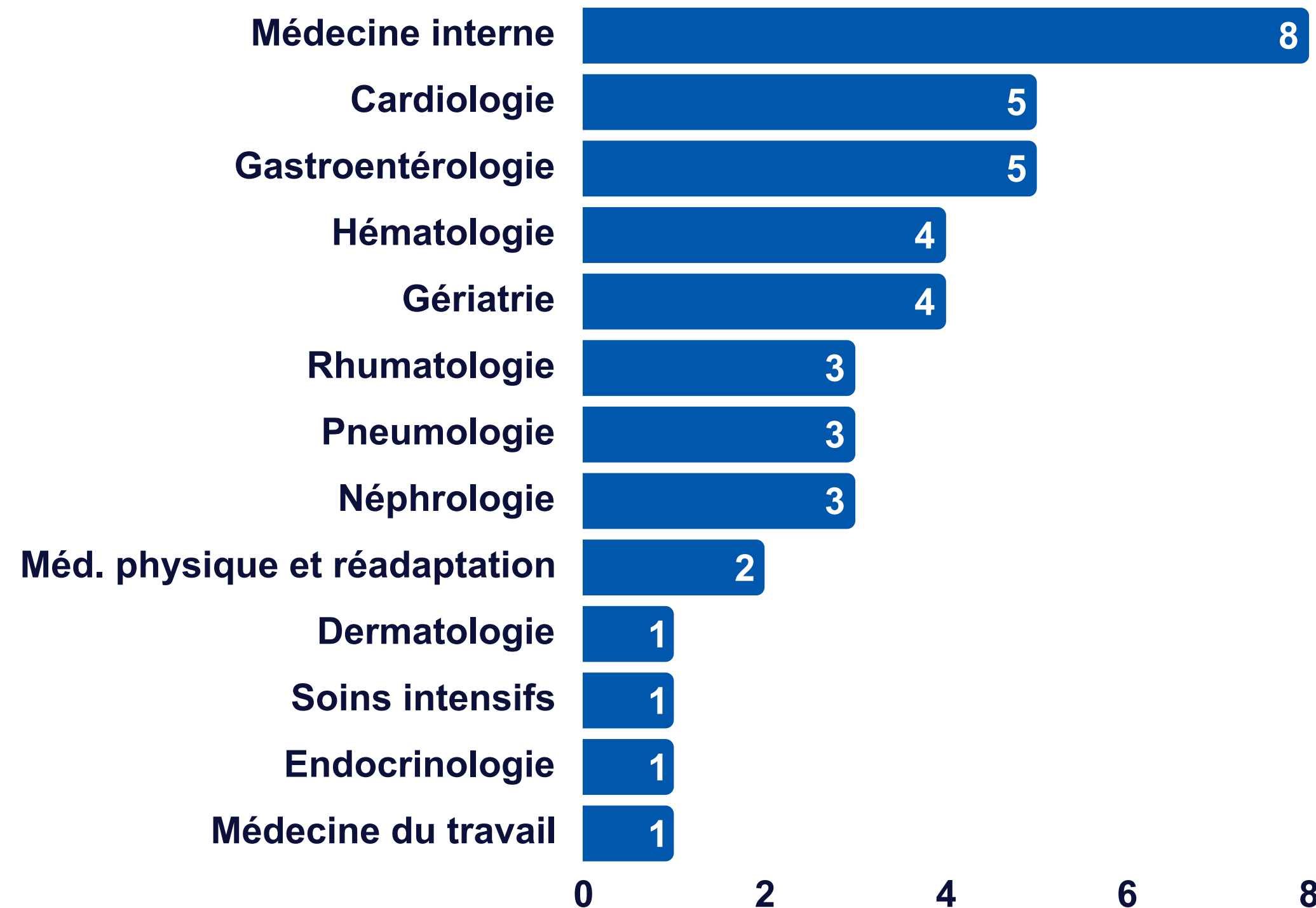
Catégorie	Département de médecine	Total sc. cliniques	Poids relatif
Professeur-chercheur titulaire	13	13	100 %
Professeur-chercheur sous octroi	17	30	57 %
PTU	32	64	50 %
PTG	46	133	35 %

Formations professorales obligatoires

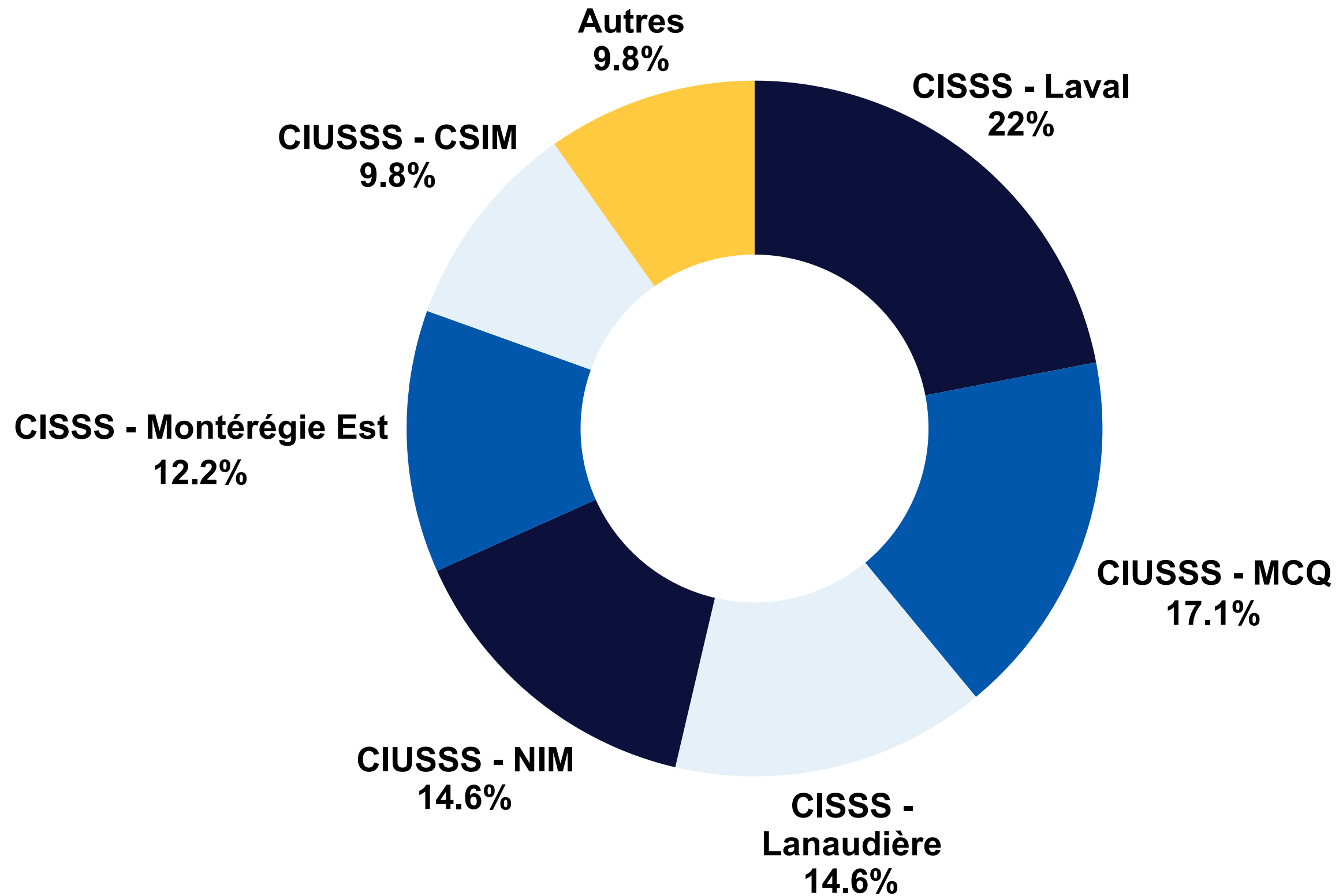
- Initiation à la pédagogie
- La rétroaction efficace, s'assurer d'avoir un impact

	Août 2023	Août 2024	Août 2025
Nouveaux médecins (5 ans) DeptMed	261	261	273
Ayant suivi au moins une formation	97	124	127
% ayant suivi au moins une formation	37%	48%	47%

41 Nouveaux chargé-e-s d'enseignement clinique (CEC)



41 Nouveaux chargé-e-s d'enseignement clinique (CEC)



41 Nouveaux chargé-e-s d'enseignement clinique (CEC)

CISSS - LAVAL

Aryan Abab
Hématologie

Myriam Daignault
Gériatrie

Sébastien Dion
Médecine interne

Hajar El Kamouni
Rhumatologie

CISSS - LAVAL

Carl-Elie Majdalani
Médecine physique et de
réadaptation

Catherine Morin
Néphrologie

Marie-Noel Hue-Huong Nguyen
Néphrologie

Carmine Nudo
Gastroentérologie

Michael Skulimowski
Néphrologie

CIUSSS - MCQ

Mathieu Caron-Robert
Hématologie

Bernard Delisle
Dermatologie

Sarah-Eve Lemieux
Pneumologie

Sonia Yousfi
Médecine interne

Antoine Guiroy
Soins intensifs

Ariane Labarre
Endocrinologie et métabolisme

Jorge Alberto Palazzolo Penafiel
Cardiologie

CISSS - MONTÉRÉGIE EST

Ariane Barbacki
Rhumatologie

Claudine Montminy
Médecine interne

David St-Pierre
Pneumologie

Kevin Tse
Cardiologie

Michael Wodkowski
Rhumatologie

41 Nouveaux chargé-e-s d'enseignement clinique (CEC)

CIUSSS - EIM

Laurent Nguyen
Médecine interne

**CLINIQUE DE
RHUMATOLOGIE ET
PHYSIATRIE**

Don Vu Nguyen
Médecine physique et réadaptation

CIUSSS - CSIM

Emanuel Fournier-Ross
Pneumologie

Christophe Langlois
Médecine interne

IUGM

Safaa Azzouz
Gériatrie

CISSS - LAURENTIDES

Gabrielle Bureau
Médecine du travail

Samuel St-Onge
Gériatrie

Matthew Strohl
Gastroentérologie

41 Nouveaux chargé-e-s d'enseignement clinique (CEC)

CISSS - LANAUDIÈRE

CISSS - LANAUDIÈRE

CIUSSS - NIM

CIUSSS - NIM

Marie-Anne Archambault-Grenier
Hématologie

Fabrice Ieroncig
Cardiologie

Mohamed-Anas Chennouf
Gastroentérologie

Marie-Michèle Pagé
Médecine interne

Donato Barile
Cardiologie

Claudie Lavoie-Gagnon
Hématologie

Laurence Gagné
Cardiologie

Melissa Zarandi-Nowroozi
Gastroentérologie

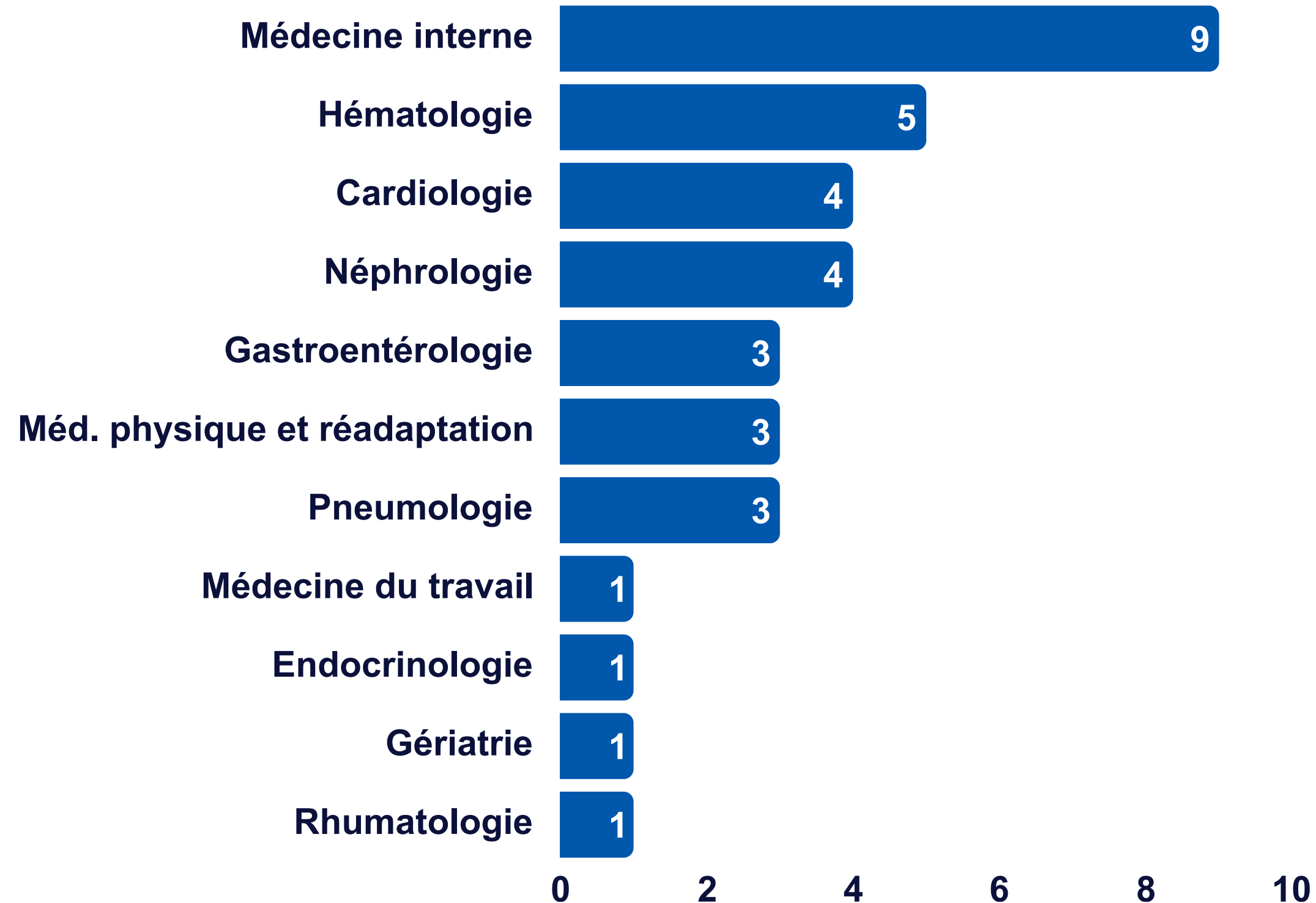
Alexandre Gagnon
Médecine interne

Charles-Alexandre Ménard
Gériatrie

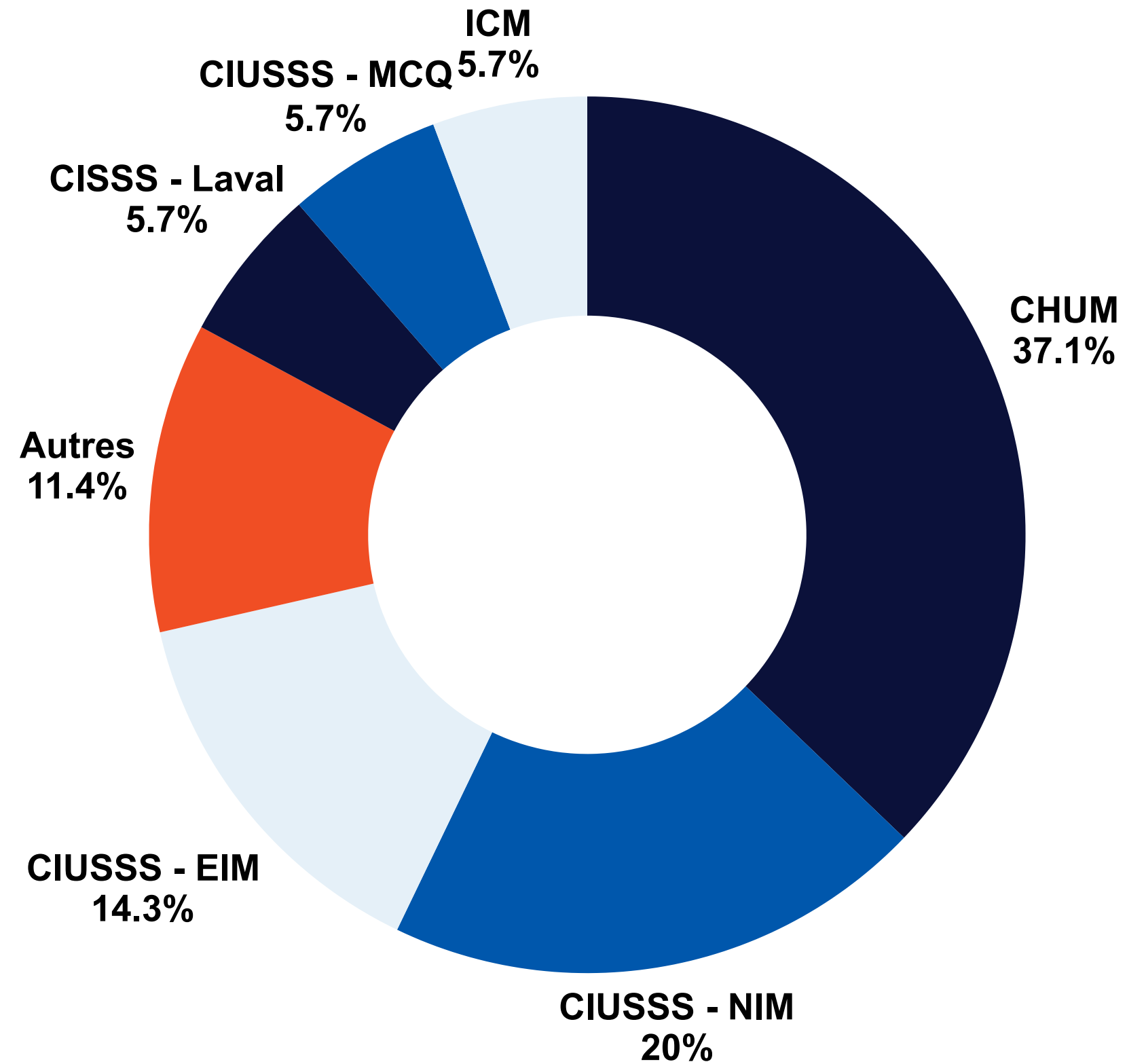
Nicolas Gille
Gastroentérologie

Rossi Zhao
Médecine interne

35 Nouveaux professeur·e·s de clinique



35 Nouveaux professeur·e·s de clinique



35 Nouveaux professeur·e·s de clinique

CHUM

Brigitte Bénard
Médecine interne

Jasmine Bisson
Cardiologie

**Christopher Oliver Clapperton
Romero**
Médecine interne

Gabriel Dion
Médecine interne

Ana Cecilia Farfan Ruiz
Néphrologie

Kim Filiatrault
Médecine physique et réadaptation

CHUM

Gabrielle Jutras
Gastroentérologie

Jessica Kachmar
Néphrologie

Olivier Karadjian
Néphrologie

Audrey Lacasse
Médecine interne générale

Alexandre Lavigne
Médecine physique et réadaptation

Andréanne Leblanc
Hémato-oncologie

Eric Yamga
Médecine interne

CIUSSS - NIM

Hussein Baalbaki
Médecine interne

Jean-Nicolas Champagne
Hémato-oncologie

Catherine Fallaha
Hématologie

Florence Lamarche
Néphrologie

Gabriel Lavoie
Pneumologie

Hao Cheng Shen
Rhumatologie

Anh Tram Stéphanie Tran
Pneumologie

CIUSSS - EIM

Kevin Chin Koon Siw
Gastroentérologie

Martin Guay-Gagnon
Endocrinologie et métabolisme

Myriam Nait Ajjou
Hématologie

Mark-Antoine Rioux
Cardiologie

Maxime Robert-Halabi
Cardiologie

35 Nouveaux professeur·e·s de clinique

ICM

Richard Godoy
Médecine interne

Adrian Meinrad Petzl
Cardiologie

IRGLM

Aurélie Houle
Médecine physique et réadaptation

CHU SAINTE-JUSTINE

Isabelle Malhamé
Médecine interne

CIUSSS - MCQ

Samuel Bergeron
Gastroentérologie

Félix Rinfret
Pneumologie

IUGM

Jenny Huang
Gériatrie

CISSS - LAVAL

Monia Ghorbel
Médecine du travail

Elie Kassouf
Hématologie

CISSS - LANAUDIÈRE

Maxime Nadeau
Médecine interne

3 Nouveaux professeurs recrutés



Marc Donath

**Endocrinologie et
métabolisme chez l'adulte**

PTG - CHUM



Carino Gurjao

PTU - IRIC



Stephan von Bardeleben

Cardiologie

PTG - ICM

Promotion obtenue - juin 2025

Au rang de titulaire (6)

- Philippe Bégin - CHUM - Immunologie et allergie
- Héloïse Cardinal - CHUM - Néphrologie
- Madeleine Durand - CHUM - Médecine interne
- Matthieu Ferron - IRCM - Endocrinologie
- Catherine Martel - ICM - Cardiovasculaire
- Daniel von Renteln - CHUM - Gastroentérologie

Au rang d'agrégé (21)

- Robert Battat - CHUM - Gastroentérologie
- Amélie Bernier-Jean - HSCM - Néphrologie
- Marie-Alexandre Chaix - ICM - Cardiologie
- Philippe Desmarais - CHUM - Médecine interne
- Emilia Liana Falcone - IRCM - Maladies infectieuses
- Sarah A. Gagliano Taliun - ICM - Biochimie médicale
- Natalie Habra - IRGLM - Méd. physique et réadapt.

Promotion obtenue - juin 2025

Au rang d'agrégé (21)

- Sabrina Anh-Tu Hoa - CHUM - Rhumatologie
- Océane Landon-Cardinal - CHUM - Rhumatologie
- Van Hoai Viet Lê - HSCM - Cardiologie
- Anne-Sophie Lemay - CHUM - Hématologie
- Guillaume Marquis-Gravel - ICM - Cardiologie
- Rosalie-Sélène Meunier - HSCM - Médecine interne
- Jeannot Potvin - CHUM - Cardiologie

Au rang d'agrégé (21)

- Frédéric Poulin - HSCM - Cardiologie
- Nicolas Richard - HMR - Rhumatologie
- Guido Simonelli - HSCM - Médecine du sommeil
- Catalina Sokoloff - CHUM - Soins intensifs
- Yoshiaki Tanaka - HMR - Génétique médicale
- Francis Toupin - HMR - Soins intensifs
- Han Ting Wang - CHUM - Soins intensifs

Départs à la retraite en 2025

ICM

Raoul Bonan · Cardiologie

Jocelyn Dupuis · Cardiologie

Yahye Merhi · Cardiologie

CHUM

Guy Biron · Hématologie

François Larivière · Biochimie médicale

Denis Marleau · Hépatologie

HMR

Jean-René Lachance · Gastroentérologie

Michel-André Laverdière · Cardiologie

CHAUR de Trois-Rivières

Alain Raymond · Cardiologie

Sylvie Chapdelaine · Hématologie

HSCM

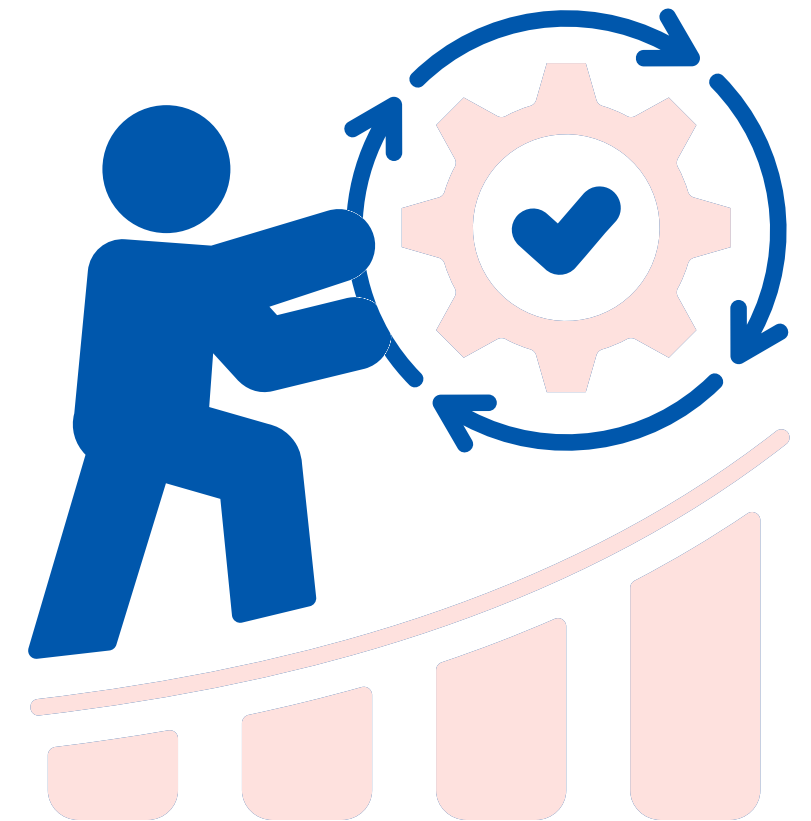
André Cartier · Pneumologie

CHUSJ

Francine Noëlla Morin · Médecine interne

Corps professoral - Enjeux

- **Moyens de pression de la FMSQ**
- **Taille croissante / dispersion géographique** rendent plus difficiles :
 - communication – transmission d'informations
 - sentiment d'appartenance au Département et à la Faculté de médecine
- **Difficulté à obtenir des promotions**



Enseignement



Enseignement en chiffres clés



321

résident·e·s



36

programmes



28

moniteur·rice·s



1030

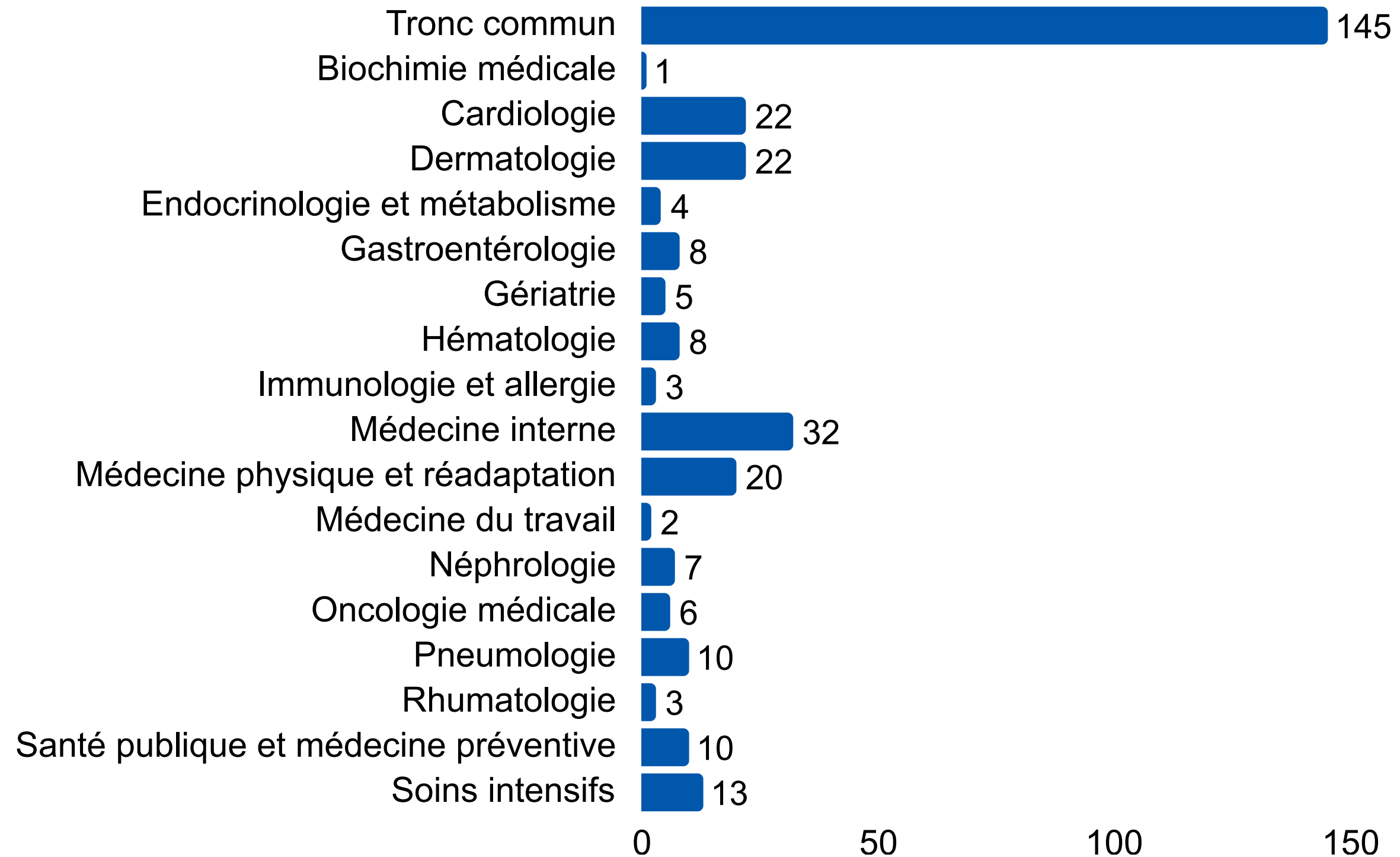
professeur·e·s



20

installations

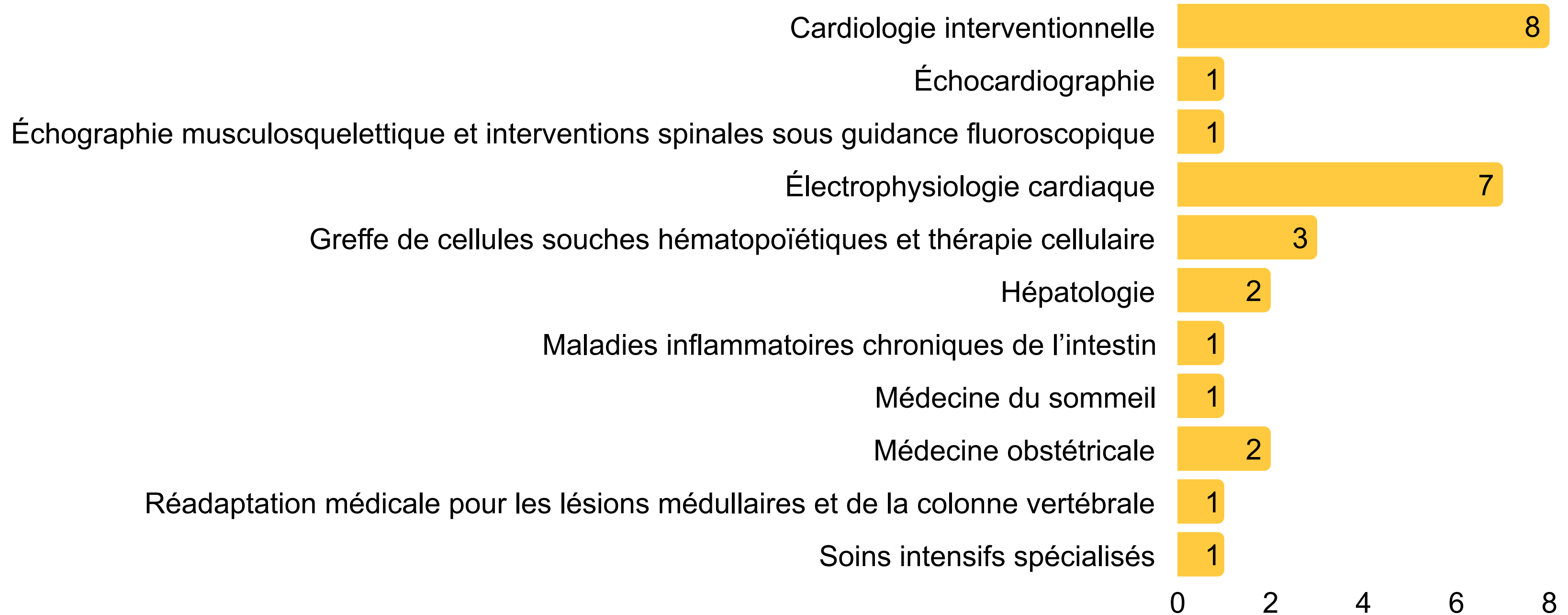
18 programmes de résidence - 321 résident·e·s



Changements à la direction des programmes de résidence

PROGRAMME	DIRECTION SORTANTE	DIRECTION ENTRANTE
Gastroentérologie	Judy Dorais	Geneviève Huard
Hématologie	Silvy Lachance	Jean-Samuel Boudreault-Pedneault
Soins intensifs	Martin Albert	Francis Toupin
Médecine physique et réadaptation	Bich-Han Nguyen	Guillaume Bérubé
Oncologie médicale	Jean-Luc Dionne	Francine Aubin
Pneumologie	Thomas Vandemoortele	Marianne Lévesque

28 Fellows - Programmes de perfectionnement



Changements à la direction des programmes de D.E.S

PROGRAMME	DIRECTION SORTANTE	DIRECTION ENTRANTE
<i>Échographie appliquée à la rhumatologie</i>	<i>Nouveau programme</i>	<i>Sai Yan Yuen</i>
<i>Échographie musculosquelettique et interventions spinales sous guidance fluoroscopique</i>	<i>Mathieu Boudier-Revéret</i>	<i>Kim Filiatrault</i>
Électrophysiologie cardiaque	Katia Dyrda	Alexandre Raymond-Paquin
Lymphome et cellules immunes effectrices	Isabelle Fleury	Luigina Mollica
<i>Maladies inflammatoires chroniques de l'intestin</i>	<i>Nouveau programme</i>	<i>Katarzyna Orlicka</i>
<i>Médecine obstétricale</i>	<i>Nouveau programme</i>	<i>Evelyne Rey</i>
Soins intensifs spécialisés	Martin Albert	Francis Toupin

Soutien à l'innovation en pédagogie

Le soutien à l'innovation en pédagogie vise à encourager les initiatives des professeur·e·s en enseignement médical de premier cycle ou en résidence.

Les lauréat·e·s du concours 2025-2026

- Dre Sophie Del Degan et Dr Philippe Desmarais « **Gestion des symptômes comportementaux et psychologiques de la démence (SPCD) en soins aigus : ateliers de simulation** »
- Dr Vincent Williams « **Simuler pour mieux raisonner : intégration de patients simulés par intelligence artificielle dans la formation médicale prégraduée, un projet pilote** »

Enseignement - Enjeux

- **Nombre limité de cours siglés**
- **Mobilisation du corps professoral**
- **Arrivée de l'intelligence artificielle générative**



Recherche et philanthropie



Recherche

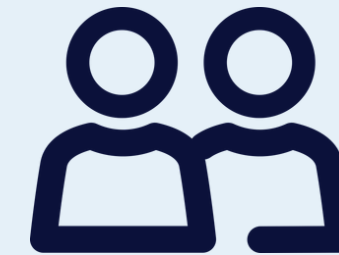
91

professeurs ayant reçu une subvention de recherche



82

boursiers du FRQ-S, IRSC et CRC



23,5 M

millions de dollars en subventions de recherche



Boursiers FRQS - 2025

Junior 1

- Jean-Maxime Côté - CR-CHUM
- Arielle Elkrief - CR-CHUM
- Roddy Hiram - ICM
- Jean-Paul Makhzoum - CR-HSCM
- Thomas Tannou - IUGM

Junior 2

- Emmanuelle Duceppe - CR-CHUM
- Casimiro Gerarduzzi - CR-HMR
- Guillaume Marquis-Gravel - ICM
- Natasha Szuber - CR-HMR
- Guido Simonelli - CR-HSCM

**Fonds de recherche
Santé**

Québec 

Boursiers FRQS - 2026

Junior 1

- Jean-Sébastien Claveau - CR-HMR
- Antoine Desilets - CR-CHUM
- Josep Iglesias-Grau - ICM

Junior 2

- Robert Avram - ICM
- William Beaubien-Souligny - CR-CHUM
- Sabrina Hoa - CR-CHUM
- Caroline Lamarche - CR-HMR

Senior

- Rémi Goupil - HSCM
- Andréane Richard-Denis - HSCM
- Lena Rivard - ICM

**Fonds de recherche
Santé**

Québec 

Soutien aux médecins-chercheurs en début de carrière 2025

Concours facultaire (25 000 \$ par année, pour une durée maximale de trois ans) :

- Jean-Sébastien Claveau - HMR
- Antoine Désilets - CHUM
- Stéphanie Forté - CHUM
- Josep Iglesias-Grau - ICM

Concours départemental (20 000 \$) :

- Jacinthe Boulet - ICM
- Julian Hercun - CHUM



13 Chaires de recherche du Canada

- Neurobiologie du développement - **Frédéric Charron** · IRCM
- Signalisation cellulaire et les métastases cancéreuses – **Jean-François Côté** · IRCM
- Médecine de précision et analyse de données – **Marie-Pierre Dubé** · ICM
- Microbiome dans l'immunodéficiences primaire – **Emilia Falcone** · IRCM
- Science des données multiomique responsable – **Julie Hussin** · ICM
- Génétique des maladies cardiovasculaires et du sang – **Guillaume Lettre** · ICM
- Formation des adipocytes – **Gareth Lim** · CRCHUM
- Épигénétique du vieillissement et du cancer - **Frédéric A. Mallette** · HMR
- Lymphatiques et médecine cardiovasculaire - **Catherine Martel** · ICM
- Génomique fonctionnelle et reproduction – **Sophie Petropoulos** · CRCHUM
- Génétique et médecine génomique – **John David Rioux** · ICM
- **Diabète et biologie des cellules bêta pancréatiques - Guy Rutter · CRCHUM - Nouvelle chaire**
- Génétique cardiovasculaire translationnelle – **Rafik Tadros** · ICM



Recherche - Philanthropie

**16 chaires
philanthropiques**

(JVM : 44 203 843 \$) **+7,5 %**

**18 fonds
dotation et de
souscription**

(JVM : 2 724 286 \$) **+14 %**

Près de 2 M\$

de dons encaissés

- 599 883 \$ en dotation
- 1 342 898 \$ en souscription

2 M\$ en transferts vers les
centres de recherche

- CR-CHUM : 1 049 397 \$
- CR-HMR : 564 205 \$
- CR-ICM : 347 571 \$
- IRIC : 104 163 \$



16 Chaires philanthropiques de recherche

CHAIRE	TITULAIRE
Chaire Bégin-Plouffe en chémogénomique des cellules souches	Guy Sauvageau
Chaire Coutu Moisan insuffisance cardiaque avancée	Anique Ducharme
Chaire de recherche en sclérodermie de l'Université de Montréal	Sabrina Hoa
Chaire en arthrose	Julio Fernandes Hassan Fahmi
Chaire Industrielle-Alliance de recherche en leucémie à l'Université de Montréal	Josée Hébert
<i>Chaire Innovaderm de recherche en dermatologie de l'Université de Montréal</i>	<i>Nouvelle chaire - Titulaire à venir</i>
Chaire Maryse et William Brock pour la recherche appliquée en greffe de cellules souches de l'Université de Montréal	Jean Roy

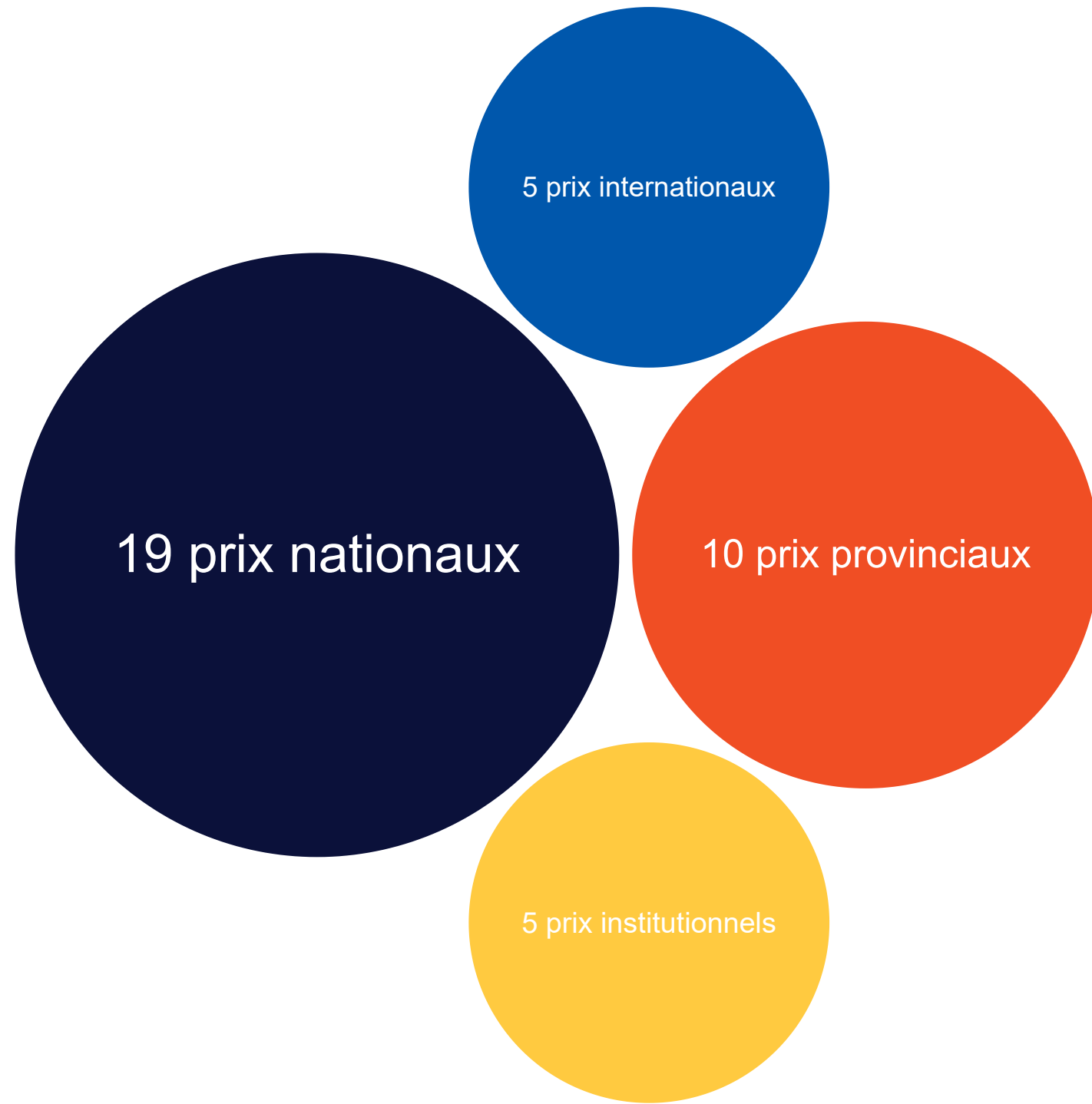
16 Chaires philanthropiques de recherche

CHAIRE	TITULAIRE
Chaire Myélome Canada sur le myélome multiple de l'Université de Montréal à l'HMR	Richard LeBlanc
Chaire Novartis - Fondation canadienne du foie en hépatologie	Marc Bilodeau
Chaire Paul-David	Stanley Nattel
Chaire Pfizer en athérosclérose	Jean-Claude Tardif
Chaire Saputo santé cardiovasculaire et prévention des troubles cognitifs	Louis Behrer
Chaire Shire en néphrologie	Marie-Josée Hébert Héloïse Cardinal
Chaire Yves Des Groseillers et André Bérard de cardiologie interventionnelle	Jean-François Tanguay



Prix et distinctions

39 Prix et distinctions obtenus par les membres en 2025



American Society of Hematology

Médecins francophones du Canada

Excellence en soins de la FMSQ

Fondation du Centre Épic

Ordre des Palmes académiques

Linnemeier

Diabetes Canada

Prix Profession Santé

Relève du CRCHUM

Marcel-Piché

Excellence du CMQ

Ordre de Montréal

Michel-Sarrazin

Fondation Gairdner

Till & McCullough

American College of Rheumatology

Vicky-Karoutas SCN-Otsuka

Médaille du couronnement du roi Charles III

ACSSA

Médaille des IRSC

Ordre du Canada

Maud-Menten

Société canadienne d'immunologie

American Association for the Advancement of Science

Great Arab Minds

Roger-Brounthon

Excellence en soins de la FMSQ



**Prix
universitaires
et
institutionnels
2025**

Michel Cayouette - Neurosciences · IRCM

Prix Marcel-Piché de l'IRCM

Elliot Drobetsky - Hématologie · HMR

Prix engagement de la Faculté de médecine

Martin Juneau - Cardiologie · ICM

Plaque commémorative de la Fondation du Centre Épic

Gareth Lim - Endocrinologie et métabolisme · CRCHUM

Prix relève du CRCHUM



Prix provinciaux 2025

William Beaubien-Souigny - Néphrologie · CHUM

Prix commémoratif Vicky-Karoutas SCN-Otsuka

Daniel Bichet - Néphrologie · HSCM

- Médaille du couronnement du roi Charles III
- Ordre de Montréal

Jean-François Côté - Hématologie · IRCM

Fellow de l'Académie canadienne des sciences de la santé

Alain Desjardins - Pneumologie · HSCM

Distinction Coup de coeur du Collège des médecins du Québec

Marie-Josée Hébert - Néphrologie · CHUM

Distinction Catégorie Excellence du Collège des médecins du Québec



Prix provinciaux 2025

Martin Lamontagne - Médecine physique et réadaptation · CHUM
Prix Profession Santé

Rémi Rabasa-Lhoret · Endocrinologie - IRCM
Prix d'excellence en soins de la Fédération des médecins spécialistes
du Québec

Evelyne Rey - Médecine interne · CHUSJ
Finaliste du Prix du Collège des médecins du Québec

Guy Sauvageau - Hématologie · IRIC
Officier de l'Ordre de Montréal

Nabil G. Seidah - Endocrinologie et métabolisme · IRCM
Prix Michel-Sarrazin du Club de Recherche Clinique du Québec



Prix nationaux 2025

Arielle Elkrief - Oncologie · CHUM

Chercheuse en début de carrière de la Fondation Gairdner

Emilia Liana Falcone - Maladies infectieuses · IRCM

Cheffe de file émergente à l'Académie canadienne des sciences de la santé

Casimiro Gerarduzzi - Néphrologie · HMR

- Contributions exceptionnelles à l'évaluation par les pairs des IRSC
- Médaille honorifique des IRSC

Marie-Josée Hébert - Néphrologie · CHUM

Chevalière de l'Ordre des Palmes académiques



Prix nationaux 2025

Anne-Marie Mes-Masson - Hématologie · CRCHUM
Officière de l'Ordre du Canada

Stanley Nattel - Cardiologie · ICM
Officier de l'Ordre du Canada

Christine Pacheco - Cardiologie · Pierre-Boucher
Médaille du couronnement du roi Charles III

Rémi Rabasa-Lhoret - Endocrinologie · IRCM
Lifetime Achievement Award de Diabetes Canada

Shady Rahayel - Médecine du sommeil · HSCM
Prix Roger-Broughton



**Prix
nationaux
2025**

Bertrand Routy - Hématologie · CHUM

Prix de l'œuvre scientifique des Médecins francophones du Canada

Denis-Claude Roy - Hématologie · HMR

Prix Till & McCullough

Yoshiaki Tanaka - Génétique médicale · HMR

Prix Maud-Menten

Jean-Claude Tardif - Cardiologie · ICM

Scientifique émérite de la CSCI



Prix internationaux 2025

Robert Avram - Cardiologie · ICM

Prix Linnemeier du jeune chercheur

Christopher Rudd - Oncologie · HMR

Fellow de l'American Association for the Advancement of Science

Nabil G. Seidah - Endocrinologie et métabolisme · IRCM

Prix Great Arab Minds

Jean-Luc Senécal - Rhumatologie · CHUM

Prix de l'American College of Rheumatology

Natasha Szuber - Hématologie · HMR

Prix Scholar de l'American Society of Hematology

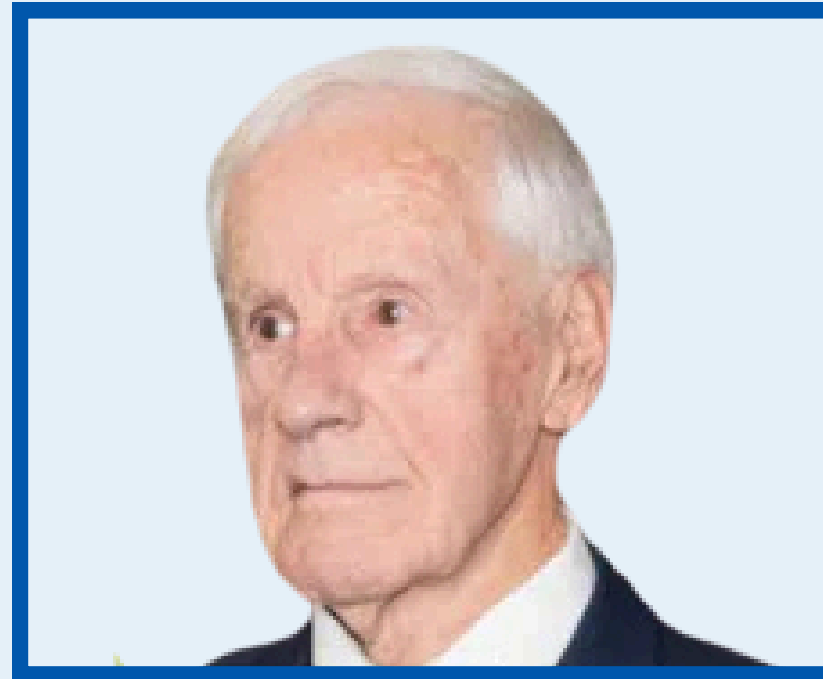
Professeurs honorés 2025



Yvette Bonny

Commandeure de
l'Ordre de Montréal

HMR



Serge Carrière

Médaille d'honneur de la Faculté
de médecine

CHUM



Michel Chrétien

Grand Sage du FRQS

IRCM



Pavel Hamet

Intronisation au Temple
de la renommée médicale
canadienne

CHUM

Merci à l'équipe du Département



Mélanie Holder
Adjointe à la direction



Ramatou Issa Arzaka
Adjointe administrative -
coordination de projets



Cynthia Papineau
Technicienne en
administration



Annie Pierre-Louis
Technicienne en
coordination de travail de
bureau



Isabelle Lépinaye
Technicienne en
coordination de travail de
bureau



Période d'échanges



Prix de reconnaissance

Prix de reconnaissance du Département 2025



Reconnaître les contributions des membres qui se sont particulièrement distingués dans au moins un volet de la tâche académique (enseignement, recherche, rayonnement, contribution).

Membres du comité de sélection

- Alexandra Baril-Dionne - CHAUR-TR
- Marie-Alexandre Chaix - ICM
- David Lussier - IUGM
- Samer Mansour - CHUM
- Vincent Pichette - HMR
- Andréane Richard-Denis - HSCM



Prix de reconnaissance 2025
Contribution - Engagement - Innovation
Mi-carrière

Dre Michelle Goulet

Professeure adjointe de clinique - HSCM
Médecine interne



Prix de reconnaissance 2025
Contribution - Engagement - Innovation
Ensemble de la carrière

Dre Josée Hébert

Professeure titulaire - HMR
Hématologie



Prix de reconnaissance 2025
Recherche - Volet clinique
Début de carrière

Dr Guillaume Marquis-Gravel

Professeur agrégé de clinique - ICM
Cardiologie chez l'adulte



Prix de reconnaissance 2025
Enseignement
Mi-carrière

Dr Martin Albert

Professeur titulaire de clinique - HSCM
Médecine de soins intensifs



Prix de reconnaissance 2025
Enseignement
Ensemble de la carrière

Dr Brian Laufer

Professeur adjoint de clinique - HMR
Médecine interne



**Prix de reconnaissance 2025
Recherche - Volet clinique
Mi-carrière**

Dr Daniel von Renteln

**Professeur titulaire de clinique - CHUM
Gastroentérologie**



**Prix de reconnaissance 2025
Recherche - Volet fondamental
Début de carrière**

Dre Caroline Lamarche

**Professeure agrégée de clinique - HMR
Néphrologie**



**Prix de reconnaissance 2025
Recherche - Volet fondamental
Ensemble de la carrière**

Dr Jean-Claude Tardif

**Professeur titulaire de clinique - ICM
Cardiologie chez l'adulte**



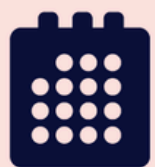
Prix de reconnaissance 2025
Rayonnement
Ensemble de la carrière

Dre Evelyne Rey

Professeure agrégée de clinique - CHUSJ
Médecine interne

7^e Journée de la recherche

du Département de médecine
de l'Université de Montréal



Mercredi
20 mai 2026
8 h 30 à 18 h



Pavillon centre-ville de
la Faculté de médecine
3^e étage

Département de médecine
Faculté de médecine

Université 
de Montréal